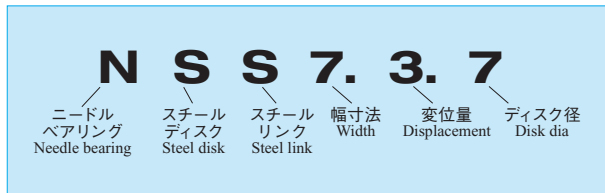


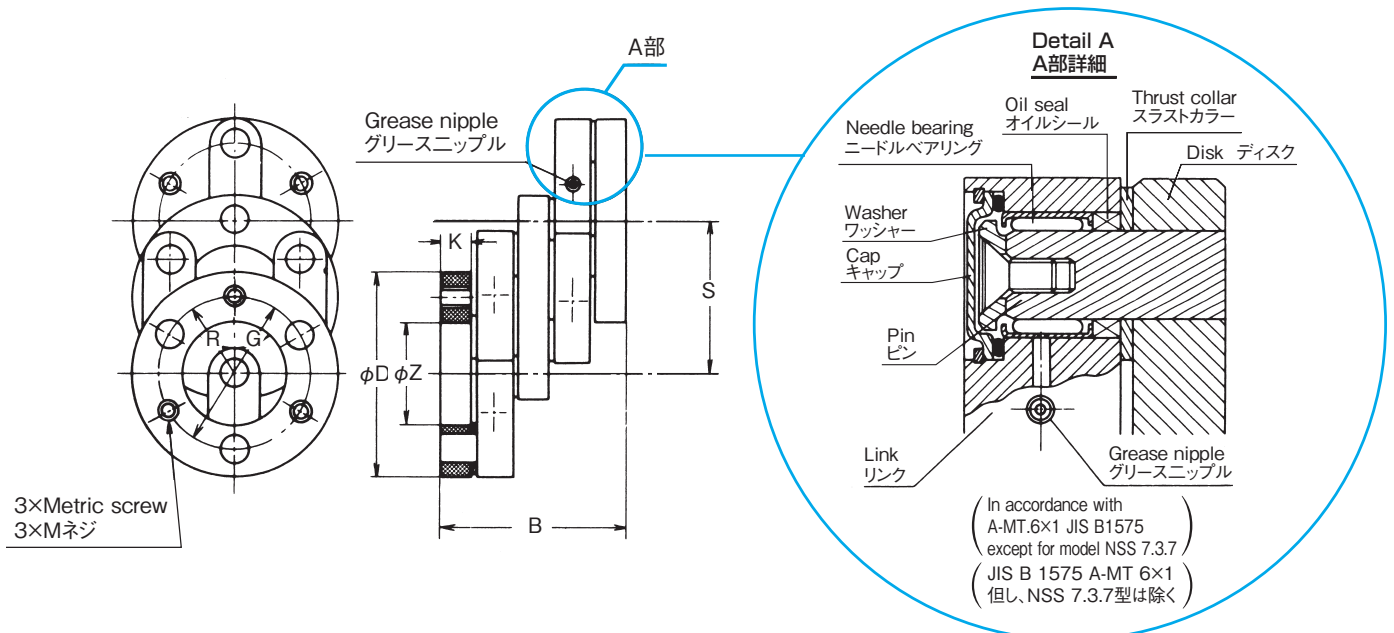
標準品 Standard Product

型式表示 (例) Model Indication [Example]



型 式	リンク数	最大変位量 (mm)		起 動 時 ピークトルク	常用最大 トルク	標準最高 回 転 数	寸 法 (mm)						軸 受 基本負荷	ピンのピッチ 円の半径	質 量	GD ²	
		2S×0.95	直線 Linear				Dimension (mm)										
Model	Number of link	Maximum displacement (mm)		N·m (kgf·m)	N·m (kgf·m)	(r/min)	D	B	S	Z(H7)	G	M	K	C (N)	R (m)	(kg)	(kgf·m ²)
NSS	n	2S×0.95	直線 Linear	N·m (kgf·m)	N·m (kgf·m)	(r/min)	D	B	S	Z(H7)	G	M	K	C (N)	R (m)	(kg)	(kgf·m ²)
7.3.7	3×2	68	65	137(14)	49(5)	3000	70	74	36	25	48	M10	10	3870	0.024	1.3	×10 ⁻³ 3.610
7.7.9	3×2	133	128	196(20)	68(7)	2500	92	74	70	45	70	M10	10	3870	0.035	1.9	×10 ⁻² 1.074
10.9.12	3×2	171	165	600(61)	196(20)	2000	120	101	90	50	90	M12	15	8920	0.045	4.9	×10 ⁻² 4.589
13.9.14	3×2	171	165	1060(108)	350(36)	1800	140	134	90	55	100	M16	22	14120	0.050	10.4	×10 ⁻¹ 1.118
16.10.16	3×2	190	183	1850(189)	640(65)	1500	160	155	100	60	115	M16	25	21570	0.057	15.7	×10 ⁻¹ 2.319
20.9.20	3×2	171	165	3470(354)	1180(120)	1000	200	196	90	80	150	M20	30	30890	0.075	27.0	×10 ⁻¹ 6.458

- (注) ●この寸法表は予告なしに変更する場合があります。
 ●使用温度は-10℃～+60℃の範囲内でご使用下さい。
 (Notes) ●Dimensions in the table are subject to change without prior notice.
 ●Use of the temperature range :Within -10℃～+60℃



20シリーズ 20Series

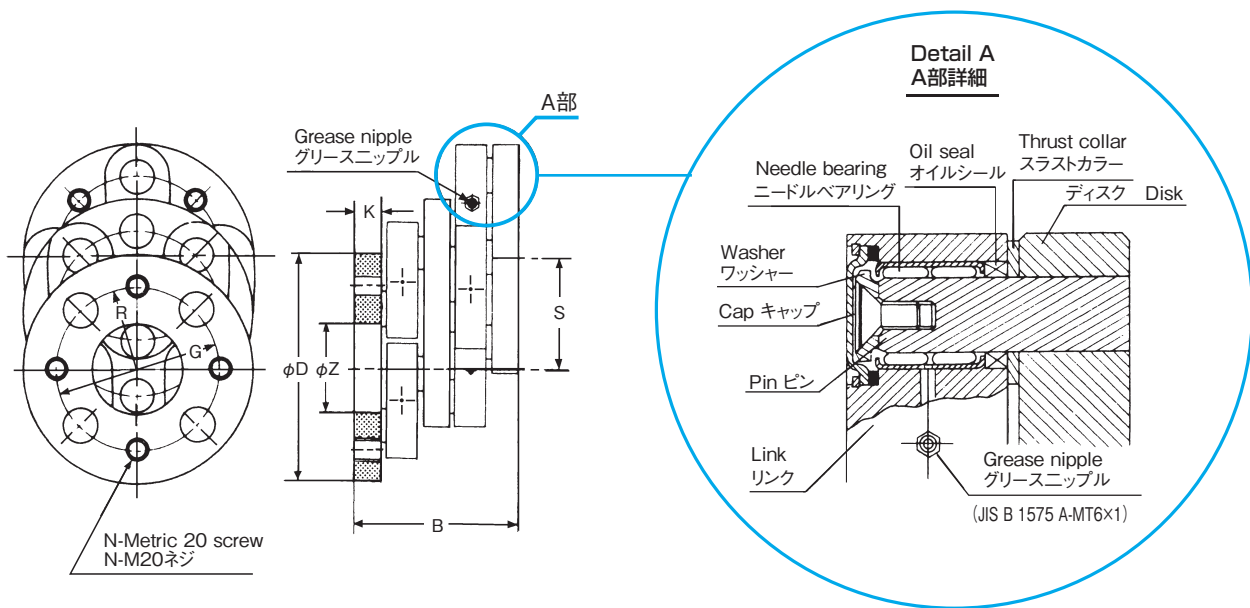
型式表示 (例) Model Indication [Example]

N S S 20. 9. 20/4

ニードルベアリング Needle bearing スチールディスク Steel disk スチールリンク Steel link 幅寸法 Width 変位量 Displacement ディスク径 Disk dia リンク本数 Number of link

型式	リンク数	最大変位量 (mm)		起動時ピークトルク	常用最大トルク	標準最高回転数	寸法 (mm)						軸受基本負荷	ピンのピッチ円の半径	質量	GD ²	
							Dimension (mm)										
Model	Number of link	Maximum displacement (mm)	直線 Linear	N·m (kgf·m)	N·m (kgf·m)	(r/min)	D	B	S	Z(H7)	G	N	K	C (N)	R (m)	(kg)	(kgf·m ²)
NSS	n	2S×0.95	直線 Linear	N·m (kgf·m)	N·m (kgf·m)	(r/min)	D	B	S	Z(H7)	G	N	K	C (N)	R (m)	(kg)	(kgf·m ²)
20.9.20/4	4×2	171	165	4170 (425)	1370 (140)	600	200	196	90	80	150	4	30	30890	0.075	30	0.72
20.9.23/5	5×2			6280 (640)	2060 (210)	500	230			120	180	5			0.090	35	1.23
20.9.25/6	6×2			8340 (850)	2750 (280)	460	250			120	200	6			0.100	43	1.79
20.9.33/8	8×2			15700 (1600)	5200 (530)	300	330			210	280	8			0.140	59	4.74
20.9.39/10	10×2			23500 (2400)	7850 (800)	250	390			250	340	10			0.170	79	9.00

- (注) ●このシリーズは受注生産体制をとっていますので在庫のない場合があります。
 また、このシリーズ以外でも機械の使用条件に合わせて設計に応じますのでご相談下さい。
 ●この寸法表は予告なしに変更する場合があります。
 ●使用温度は-10℃~+60℃の範囲内でご使用下さい。
- (Notes) ●This series is taking a system to produce for purchase order, so in some cases some item will not be available from stock.
 Please request us for adapting specifications to your equipment conditions if you wish other specifications than the above series.
 ●Dimensions in the table are subject to change without prior notice.
 ●Use of the temperature range :Within-10℃~+60℃



DLシリーズ DL Series



DLシリーズは、シュミットカップリングシリーズの姉妹品として誕生した新しい、リンク式軸芯小変位用カップリングです。

軸の平行移動ができ、復元力の発生がなく、入力軸の回転を正確に高精度で出力軸に伝達します。

- 復元力の発生がない
- 回転中の軸の平行移動が可能
- バックラッシュは極小
- 回転角のスレが殆どない
- 高剛性
- 高効率
- メンテナンスフリー
- リンク式でも、両軸芯のゼロセットが可能

The DL Series are a new link-type small-shaft center displacement coupling developed as a companion to the Schmidt Coupling Series.

Allowing parallel displacement of shafts and involving no retiring force, they transmit the rotation of the input shaft to the output shaft with a high degree of accuracy

- Involve no restoring force
- Allow parallel displacement of shafts even during rotation
- A minimum of backlash
- Almost no rotational angle shift
- High rigidity
- High efficiency
- Maintenance-free operation
- Allow zero setting of both shaft centers although they are of a link type

型式表示 (例) Model Indication [Example]

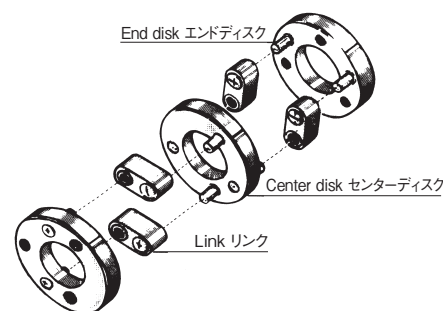
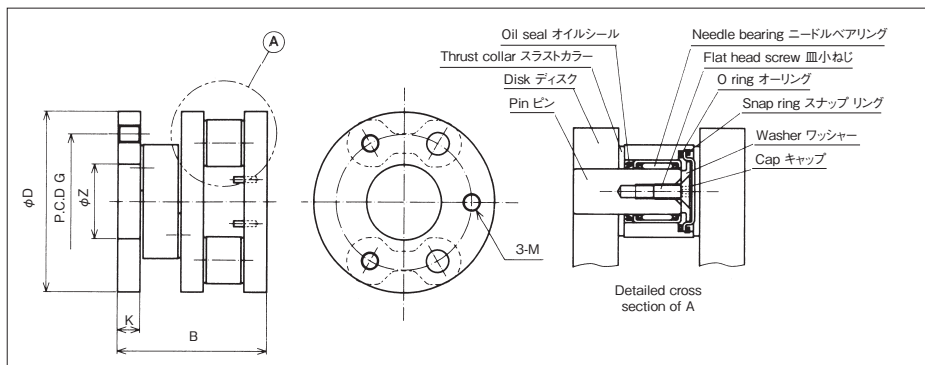
D L 7.7 - 02

ダブルリンク 幅寸法 ディスク径 偏芯量
Double link Width Disk dia. Eccentricity

型 式	リンク数	偏芯量	許容伝達トルク	標準最高回転数	寸 法 (mm)						質 量	GD ² × 10 ⁻¹
					Dimension (mm)							
Model	Number of link	Eccentricity	Allowable transmission torque	Standard maximum revolution	D	B	Z (H 7)	G	M	K	(kg)	(kgf·m ²)
DL	n	(mm)	N·m (kgf·m)	(r/min)	D	B	Z (H 7)	G	M	K	(kg)	(kgf·m ²)
7.7-02	2×2	2	93(9.5)	2000	70	74	25	48	M10	10	1.1	0.031
7.9-03	2×2	3	135(13.8)	1800	92	74	45	70	M10	10	1.7	0.092
10.12-04	2×2	4	402(41.0)	1600	120	101	50	90	M12	15	4.4	0.399
13.14-04	2×2	4	706(72.0)	1400	140	134	55	100	M16	22	9.1	1.04
16.16-04	2×2	4	1230(125)	1200	160	155	60	115	M16	25	13.9	2.04
20.20-04	2×2	4	2310(236)	1000	200	196	80	150	M20	30	24.1	5.75

(注) ●この寸法表は予告なしに変更する場合があります。
(Notes) ●Dimensions in the table are subject to change without prior notice.

●使用温度は-10℃～+60℃の範囲内でご使用下さい。
●Use of the temperature range :Within -10℃～+60℃



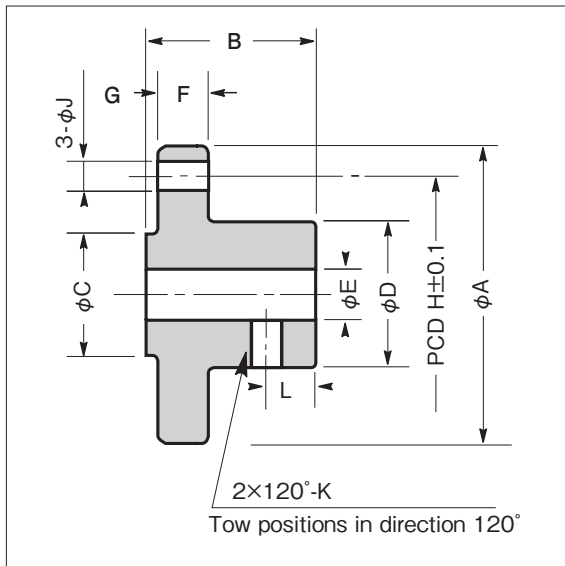
推奨標準フランジ仕様と取付ボルト

Recommended standard flange specification and clamping bolt

単位mm/Dimension mm

項目 Item フランジ呼称 Flange name	A	B	C	D	E _{MAX}	F	G	H	J	K	L	質量(軸部中実) Mass (φE is solid)
N-7	70	42	25 -0.020 -0.041	28	18	10	2 +0.2 0	48	10.5	M6	15	0.4kg × 2
N-9	92	45	45 -0.025 -0.050	45	30	10	2 +0.2 0	70	10.5	M6	15	0.9kg × 2
N-12	120	50	50 -0.025 -0.050	60	40	15	3 +0.2 0	90	13	M8	15	2.0kg × 2
N-14	140	60	55 -0.030 -0.060	65	45	20	3.5 +0.2 0	100	17	M8	15	3.2kg × 2
N-16	160	75	60 -0.030 -0.060	80	50	25	5 +0.2 0	115	17	M10	20	5.2kg × 2
N-20	200	90	80 -0.030 -0.060	105	70	30	5 +0.2 0	150	21	M10	20	10kg × 2

寸法図 / Dimensional drawing



- 本仕様は、標準シリーズ・DLシリーズ、フランジ製作の参考としてご利用ください。
- 材料は鋳鉄材(FC250相当)又は、鋼材で製作してください。
- 軸内径及びキー溝等は、接続軸に合わせて設定してください。
- 軸かん合部は、最大E_{MAX}の範囲で製作してください。

- ・Please use this specification as a reference to produce the flange for Standard series /DL series.
- ・Flange should be made by cast iron (FC250 equivalent) or steel material.
- ・The bore and key way should be designed to suit the connection shaft.
- ・The engagement part of the shaft should be produced within the range not exceeding the E_{max}.

フランジの適合機種と取付ボルト / Applicable model and clamping bolt for flange

フランジ呼称 Flange name	項目 Item	適用 / Application		六角穴付ボルト Bolt (d × ℓ)	ばね座金 Washer (d × t)
		シュミットカップリング Schmidt Coupling	DL シリーズ DL Series		
N-9		NSS 7.7.9	7. 9-03	M10×20	10×2.5
N-12		NSS 10.9.12	10.12-04	M12×30	12×3
N-14		NSS 13.9.14	13.14-04	M16×40	16×4
N-16		NSS 16.10.16	16.16-04	M16×50	16×4
N-20		NSS 20.9.20	20.20-04	M20×60	20×5.1

